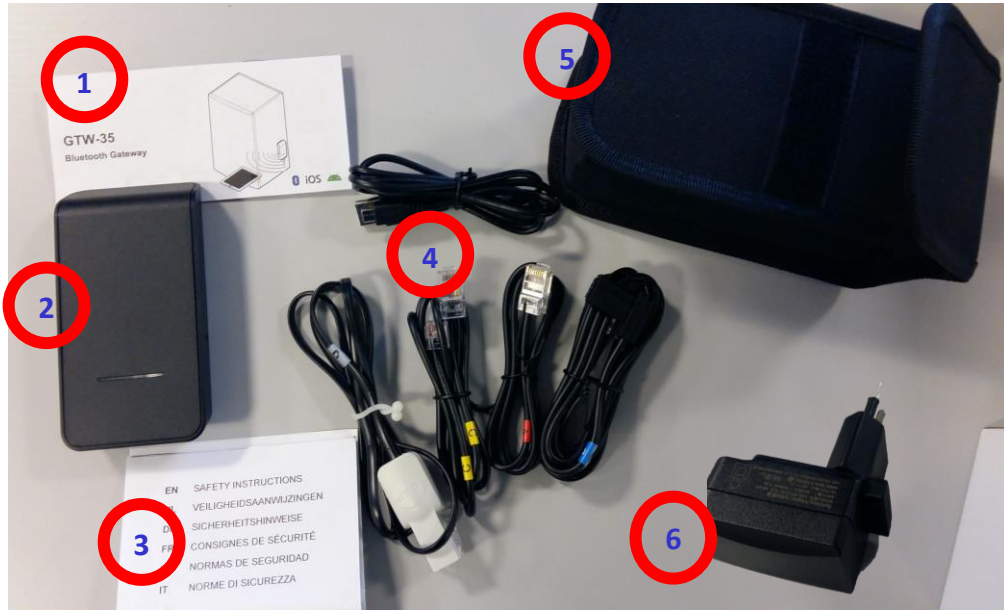


Come utilizzare il dispositivo

Service Tool 2.0



Prodotto



1. Manuale d'uso
2. GTW35
3. Norme di sicurezza
4. Cavi per collegamento caldaia e alimentazione
5. Custodia KIT
6. Caricabatterie



- A. Collegamento PCU
- B. Collegamento BSB
- C. Collegamento CAN
- D. Collegamento Bertelli
- USB. Collegamento USB

Collegamento
Caldaia-GTW35

- Collegamento GTW35-PC
- Caricabatterie

Caricabatterie



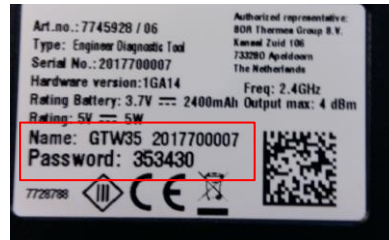
Ricarica 3 ore



7 giorni di autonomia



Connessione Bluetooth



Per effettuare la connessione Bluetooth è necessario, almeno per la prima connessione, inserire la password del dispositivo. Questa si trova sul retro del GTW35

LED



--- Connessione in corso (Bluetooth)

— Connessione stabilita (Bluetooth)

— Errore

--- Batteria scarica

Pulsanti



$\leq 1s = ON$
 $\geq 10s = \text{Reset}$
impostazioni di fabbrica



$\leq 1s = \text{Reboot}$